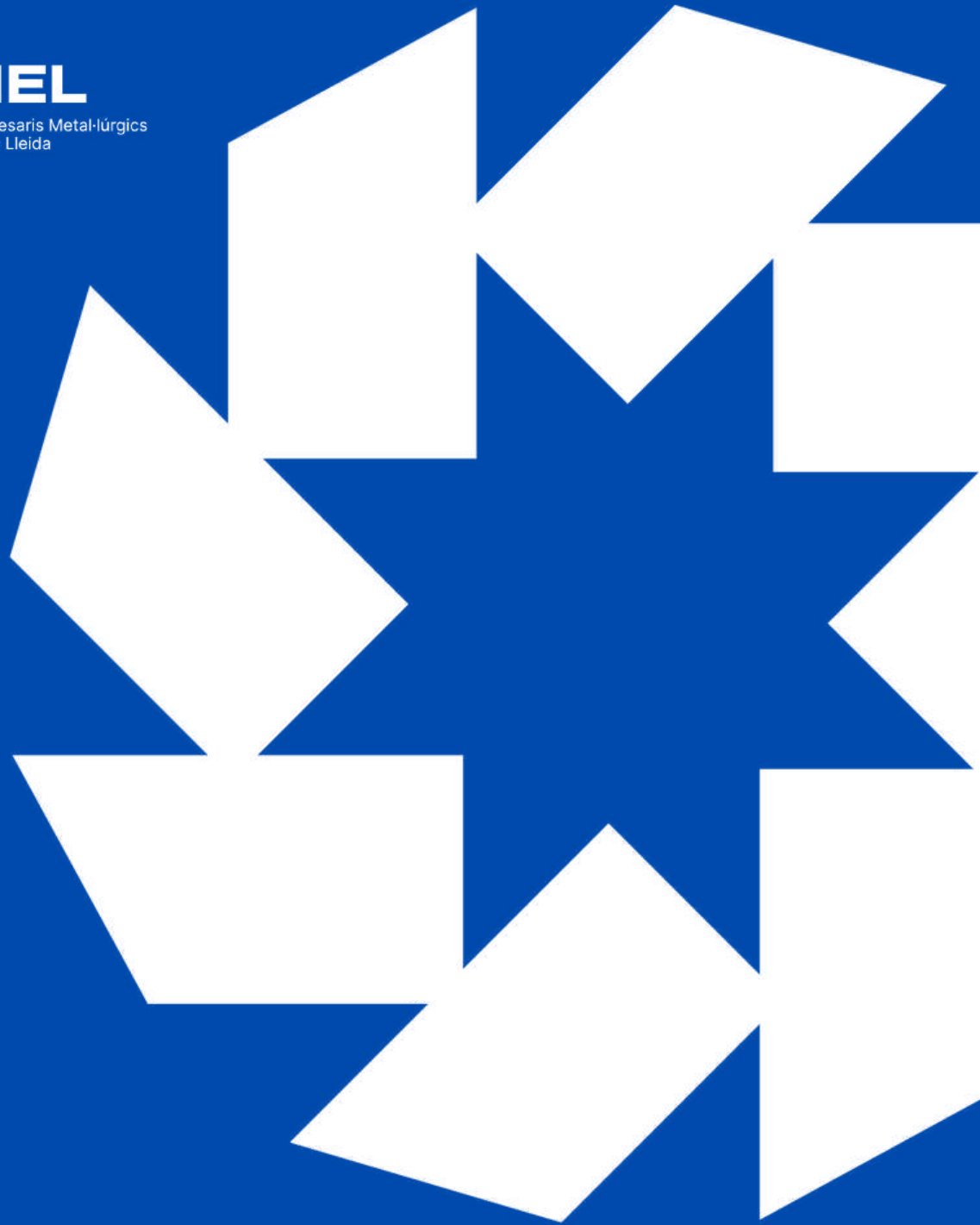




**FEMEL**

Federació d'Empresaris Metal·lúrgics  
de la Província de Lleida



# Memòria anual 2024

# Índex

---

1. Salutacions institucionals	<b>3</b>
1.1 Carta del President	3
1.2 Carta de l'Equip de FEMEL	5

---


2. Èxits de l'any 2024	<b>6</b>
------------------------	----------

---

3. La Federació	<b>7</b>
3.1 Qui som: Sobre FEMEL	7
3.2 Missió, visió i valors	9
3.3 Òrgans de govern	10
3.4 Representació i aliances institucionals	12
3.5 Compromís ètic i relació amb grups d'interès	13
3.6 Pla estratègic 2024	14
3.7 Prestació de serveis	15
3.8 Nous col·laboradors	18

---

4. Gestió i resultats	<b>19</b>
4.1 FEMEL en xifres	19
4.2 Negociació col·lectiva i convenis	20
4.3 Comunicació i imatge institucional	21
4.4 Formació, talent i desenvolupament	22
4.5 Innovació i transformació digital	23
4.6 Compromís social i ambiental	24



# 1. Salutacions institucionals

## 1.1 Carta del President

**Benvolgut associat/da,**

Ara fa dos anys que vàrem iniciar el nou projecte de la Federació d'Empresaris Metal·lúrgics de Lleida. Els nostres objectius inicials eren molt clars: estabilitzar la situació econòmica, dinamitzar i renovar l'associació, acostant-la a les necessitats i inquietuds de les empreses, apostar de forma molt clara per la formació i la captació de talent pel nostre sector i millorar les relacions institucionals, tant en l'àmbit polític com amb la resta d'associacions i patronals i continuar enfortint el nostre compromís amb totes les empreses que conformeu la FEMEL i el sector.

També continuar amb la negociació del Conveni del Metall, que aquest any 2024 s'ha signat amb un increment d'un 3% de les taules salarials, la clàusula revisió tècnica segons IPC amb topall de l'1% i el manteniment suspensió clàusula de compensació i absorció amb el mateix redactat del conveni de 2023.

El cert és que després de molts esforços, crec que tal i com es desprèn de la Memòria Anual 2024, hem aconseguit assolir o si més no, encarar tots aquests reptes, i això ha estat possible gràcies a la implicació de totes les empreses i persones que des d'un bon principi han estat estirant i recolzant el projecte, i sobretot a la incorporació del nou equip de FEMEL, format per la Laura Purroy a la gerència i Maria Carme Sales, com a tècnica legal, comptable i fiscal, i la gran tasca que estan realitzant al capdavant en dinamitzar, modernitzar i professionalitzar la FEMEL.



**Jordi Rull Perera**  
President de FEMEL

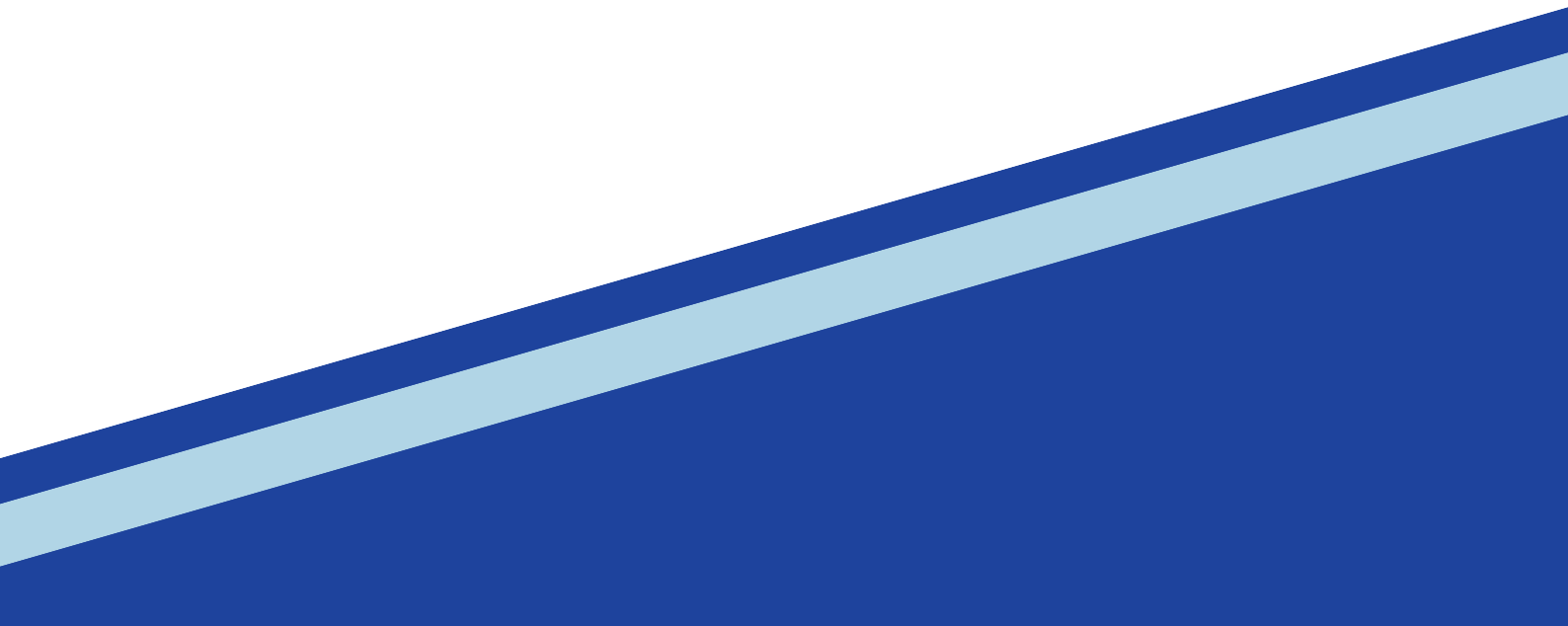
Per a donar-li continuïtat, està previst que durant el primer trimestre de l'any, tant la Laura com la Maria Carme, visitaran totes les empreses associades per tal de donar a conèixer el nou projecte de FEMEL, el qual podreu veure en detall a la nostra nova pàgina web [femel.org](https://femel.org), i recollir totes les necessitats del sector per poder-les abordar en el nou Pla Estratègic 2025.

Però el més important de tot, es que hem aconseguit crear un grup de persones i empreses compacte, que compartim unes inquietuds i uns valors. Cada projecte, cada fita i cada iniciativa aconseguida aquest 2024 és també fruit del treball col·lectiu de tots les persones i empreses. Sou vosaltres els qui, amb la vostra il·lusió i dedicació, doneu vida al sector i feu realitat els nostres objectius compartits.

Amb la mirada posada en el futur, estem preparats per afrontar els reptes que vindran. Us animem a explorar aquesta Memòria Anual 2024, que és un reflex fidel del camí recorregut i dels èxits assolits.

Salutacions cordials

**Jordi Rull Perera**  
President de FEMEL



## 1.2 Carta de l'Equip de FEMEL

**Benvogut associat/da,**

Ens complau presentar-vos la Memòria Anual 2024, un document que recull els principals assoliments i accions que han marcat un any de creixement, innovació i col·laboració. Gràcies al vostre esforç i compromís, hem aconseguit reforçar el teixit industrial del territori i situar el sector metal·lúrgic com un referent de competitivitat i sostenibilitat a nivell provincial.

La Memòria presenta els resultats dels 12 objectius que es van acordar en el Comitè Executiu del final d'any 2023 i que es van definir en el Pla Estratègic 2024. Algunes línies de les que hem treballat i veureu reflectides en aquestes pàgines són la formació, la comunicació tant interna com externa, el reforç de les col·laboracions i el desenvolupament de nous serveis per l'associat.

Quantitativament hem incrementat la Federació amb 6 noves empreses, hem obtingut 10 impactes en mitjans de comunicació, hem desenvolupat 12 jornades, hem executat 235 cursos i format 3.181 alumnes, també hem realitzat 186 orientacions professionals.

Aquest any també hem renovat la nostra imatge corporativa i hem estrenat una nova pàgina web: [femel.org](http://femel.org), on podreu consultar més informació.

Moltes gràcies per acompanyar-nos aquest 2024!

Salutacions cordials  
**L'Equip de FEMEL**



**Laura Purroy Claramunt**

Gerent de FEMEL



**Maria Carme Sales Egea**

Tècnica legal, comptable  
i fiscal de FEMEL

## 2. Èxits de l'any 2024

Signatura del **Conveni del Metall 2024**

**Creació 3 comissions:** econòmica, formació i borsa de treball

**3.181 alumnes formats** en 235 cursos subvencionats

Punt tramitador nova **Targeta Professional del Metall**

Organització i atorgament **FP Dual soldadura**

Participació al projecte **'El món de les professions'** de LleidaJove

1a xerrada sobre l'aplicació de la **IA al sector del metall**

Establiment de punt **d'orientació i acreditació**

Participació a la **Fira Formaocupa**

**Reconeixement com a Entitat Oncoadherida** per l'Associació Contra el Càncer a Lleida

Celebració de la **1a Caragolada del Metall**

Estrenem nova imatge corporativa i pàgina web **femel.org**

# 3. La Federació

## 3.1 Qui som: Sobre FEMEL

### ⊕ Des de 1977

FEMEL és una organització empresarial sense ànim de lucre que integra 4 associacions de la indústria, comerç i serveis del sector del metall a la Província de Lleida. Fundada l'any 1977, representa, gestiona i defensa els interessos econòmics, socials i professionals de tots els associats que formen part.

**TRANSFORMATS**  
ASSOCIACIÓ PROVINCIAL DE LA  
INDÚSTRIA I COMERÇ DE TRANSFORMATS METÀL·LICS

**el gremi.**  
Instal·ladors de Lleida

**APRICMA**  
ASSOCIACIÓ PROVINCIAL DE LA INDÚSTRIA I  
COMERÇ DE MAQUINÀRIA AGRÍCOLA

**G**  
GREMI DE TALLERS

⊕ 6 noves empreses  
aquest 2024

⊕ 588 empreses  
totals

⊕ Representativitat  
+5.500 treballadors

⊕ Increment 5,19%  
volum treballadors



## ➔ Objectius de FEMEL

- 1 Defensar els interessos del sector:** Representar i defensar els interessos del sector davant les administracions públiques i altres institucions, assegurant que la seva veu sigui escoltada en fòrums i espais estratègics.
- 2 Promoure la innovació tecnològica:** Impulsar la incorporació de noves tecnologies i digitalització en el sector metal·lúrgic per augmentar la competitivitat i la sostenibilitat de les empreses associades.
- 3 Fomentar la formació i capacitació professional:** Organitzar programes de formació contínua per millorar les habilitats tècniques i la qualificació dels treballadors del sector.
- 4 Atraure talent i retenir professionals qualificats:** Desenvolupar accions per fer més atractiu el sector a joves talents i fomentar l'estabilitat dels professionals qualificats.
- 5 Millorar la seguretat laboral:** Implementar iniciatives per garantir un entorn laboral segur, reduint els accidents i promovent bones pràctiques en seguretat i salut laboral.
- 6 Establir xarxes de col·laboració:** Facilitar l'intercanvi de coneixements i la col·laboració entre empreses associades per afavorir la creació de sinergies.
- 7 Promoure la sostenibilitat i l'economia circular:** Incentivar pràctiques sostenibles en la producció i el reciclatge de materials, contribuint a la protecció del medi ambient.
- 8 Potenciar la comunicació interna i externa:** Millorar la difusió d'informació entre els associats i la projecció pública del sector per incrementar-ne la visibilitat i prestigi.







## 3.2 Missió, visió i valors

### ➔ Missió

Impulsar el desenvolupament i creixement sostenible de la Federació d'Empresaris Metal·lúrgics de Lleida mitjançant l'apoderament del sector, la promoció de la innovació i la defensa dels interessos de les empreses associades.

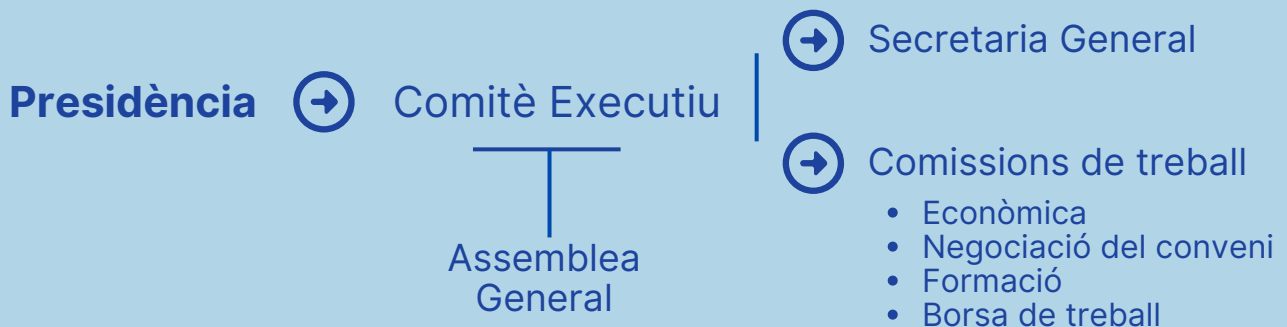
### ➔ Visió

Ser la referència en el sector metal·lúrgic a Lleida, reconeguda per la seva excel·lència, lideratge i influència en la promoció d'un entorn favorable per al creixement empresarial i la competitivitat, impulsant la transformació digital i la sostenibilitat.

### ➔ Valors

**Compromís, unió, innovació i aprenentatge continu.** Busquem estar a l'avantguarda de les tendències i canvis en el mercat, per tal d'ajudar els nostres associats a adaptar-se i prosperar en un entorn empresarial en constant evolució.

## 3.2 Òrgans de govern



### Comitè Executiu

**Format per representants elegits per Assembla General** segons els estatuts. Tots els càrrecs es designen a través d'eleccions cada 4 anys i no són retribuïts.

#### Presidència

**Jordi Rull Perera**

METALIC

#### Vicepresidència

**Jordi Pifarré**

JORFE

GREMI INSTAL·LADORS

**Marc Gili**

GILI GROUP

APRICMA

**Àngel Cercós**

SEREVA

TRANSFORMATS

**Antoni Esteve**

MOTOR TÀRREGA

GREMI TALLERS

**Joan Fornés**

FORNES SA

**Josep Solans**  
TALLERS CORBINS

**Eulali Nieto**  
MEN MONTAJES  
INDUSTRIALES

**Manel Peris**  
CONTROL MOTOR

**Joan Valls**  
GESENER

**M.Àngels Triginer**  
M.A. TRIGINER

**Ignasi Lloret**  
LADAL

**Albert Miquel**  
TALLERS A.MIQUEL

**Jordi Moreno**  
ELECTRODINAMIC

**Joan Duró**  
SL DOFI

**Jordi Salud**  
REFISA

**Jordi Melé**  
ELECTRICAUTO  
URGELL

**Jose Muñoz**  
ELECTRICA J.MUÑOZ

**Josep Ramon Pons**  
ARCUSIN

**Marcel Montoy**  
HORFASA

**Pere Mora**  
PLANXISTERIA  
RAPOR

**Ferran Iturbe**  
TEYME

**Ramon Carulla**  
ROS ROCA

**Raquel Garcés**  
TMI

**Laura Monsó**  
LEDS C4



# Reunions 2024

---

<b>Comitè Executiu</b>	<b>8</b>
------------------------	----------

---

<b>Comissions de treball</b>	<b>12</b>
------------------------------	-----------

- Comissió Negociadora conveni 6
  - Comissió Econòmica 4
  - Comissió Formació 1
  - Comissió Bossa de treball 1
- 

<b>Assamblees Generals</b>	<b>4</b>
----------------------------	----------

- FEMEL 1
  - APRICMA 1
  - TRANSFORMATS 1
  - TALLERS 1
-



## 3.4 Representació i aliances institucionals

### → Àmbit Estatal

- Representació a Confemetal (Confederació Espanyola d'Organitzacions Empresarials del Metall)
- Fundación del Metal para la Formación, Cualificación y el Empleo

### → Àmbit Autonòmic

- Departament d'Empresa i Treball de la Generalitat de Catalunya
- Comissió del Metall de PIMEC

### → Àmbit Provincial

- Cambra de Comerç de Lleida
- Comissió Territorial de PIMEC
- Participació al Consell Escolar Territorial
- Representació al Fòrum Secore (Espai de debat de les terres de Lleida, Pirineu i Aran)

### → Àmbit Local

- Participació al Consell Econòmic i Social (CES) de l'Ajuntament de Lleida

## 3.5 Compromís ètic

En aquest apartat, detallem les iniciatives i bones pràctiques implementades durant l'any 2024 per garantir una gestió responsable i alineada amb els nostres principis de responsabilitat, integritat i respecte, tant dins de la Federació com en les relacions amb les empreses associades.

### ➔ **Habilitació Canal de denúncies**

Un espai per facilitar la comunicació de possibles irregularitats que puguin suposar incompliments tant normatius com de les polítiques que regeixen dins de l'organització.  
Disponible al footer de [femel.org](https://femel.org).

### ➔ **Formació Nivell bàsic Prevenció de Riscos Laborals per l'Institut Català de la Seguretat i Salut Laboral**

### ➔ **Formació de l'equip en igualtat i no discriminació en l'àmbit laboral**

### ➔ **Actualització de la Llei de Protecció de Dades**

### ➔ **Formació de l'equip en Ciberseguretat a l'empresa**

## 3.6 Pla estratègic 2024

El nostre Pla estratègic de 2024 s'ha centrat en **12 objectius estratègics** que durant el curs de l'any s'han dut a terme a través de **29 projectes** i més de **1.600 tasques** assignades per l'equip de FEMEL.

- 1 Aconseguir més associats:** Incrementar un 10% les empreses associades, en cada Associació.
- 2 Desenvolupar Serveis per als associats,** creant un catàleg de serveis detallats i especificats que servirà per presentar a possibles nous associats.
- 3 Incrementar l'assistència dels membres de les associacions a les Reunions del Comitè Executiu de FEMEL i als actes que FEMEL organitzi.**
- 4 Millorar la imatge de FEMEL:** Renovar la imatge corporativa de FEMEL i pàgina web.
- 5 Establir un programa de jornades d'interès/debat per als associats.**
- 6 Disposar de dades sectorials actualitzades.**
- 7 Tenir clares les Necessitats de Formació dels associats,** del Sector del Metall de Lleida, en general, i disposar d'un Pla que les atengui.
- 8 Definir un Pla de Comunicació** als associats, a les institucions i a la Premsa. Aquest Pla de Comunicació ha d'integrar les Xarxes Socials.
- 9 Millorar el resultat econòmic pressupostat.** Buscar línies de Subvenció, Ajuts Públics i Patrocinis.
- 10 Assumir la gestió administrativa de FEMEL** (altes associats, cobrament quotes, tresoreria, etc.)
- 11 Solventar manca de personal.**
- 12 Reforçar col·laboracions amb altres entitats.**

## 3.7 Prestació de serveis

### Inclusos en la quota anual

#### Institucional

- Representació i defensa davant l'Administració i agents socials.
- Participació al Consell Econòmic i Social (CES) de l'Ajuntament de Lleida.
- Participació al Consell Escolar Territorial.
- Representació a Confemetal, la Confederació Espanyola d'Organitzacions Empresarials del Metall.
- Representació al Consell Territorial de PIMEC.

#### Formació i talent

- Plans de formació professional per al treball.
- Assessorament sobre la formació obligatòria del Conveni del Metall: TPM i TPC.
- Avaluació de les necessitats formatives de l'empresa.
- Jornades i conferències.
- Tramitació d'ajuts per formació.
- Formació en PRL i accés a formació subvencionada del sector del metall.
- Organització de cursos de reciclatge.
- Orientacions professionals.
- Gestió de convenis de pràctiques en alternança.
- Tramitació de la Targeta Professional del Metall (TPM).
- Gestió d'Acreditacions Professionals (Certificats de Professionalitat i mòduls formatius amb titulació del SOC).

#### Ajuts i subvencions

- Tramitació de sol·licituds de subvenció.
- Informació i seguiment d'expedients de sol·licitud.
- Negociació d'ajuts per participació en fires.

#### Normativa i gestió administrativa

- Informació sobre novetats i modificacions.
- Assessorament tècnic general i específic.
- Tramitacions en diferents conselleries.
- Inscripcions en Registres Industrials.
- Confecció i subministrament de documentació obligatòria.
- Tramitació de legalitzacions, subvencions i documentació.
- Assessorament en tràmits administratius.



## **Jurídic i Laboral**

- Negociació col·lectiva del conveni del sector del metall de la província de Lleida.
- Assessorament jurídic, laboral, de seguretat social i jurídic mercantil.
- Informació sobre novetats legislatives i jurisprudencials.
- Assessorament jurídic sobre Propietat industrial i intel·lectual.
- Assessorament sobre protecció de dades.
- Tramitació d'expedients davant l'Administració.

## **Econòmic i Fiscal**

- Informació i assessorament personalitzat en matèria fiscal.
- Actualització canvis en normativa fiscal.
- Informació conjuntura sectorial.
- Tramitació de documentació davant l'Administració.

## **Qualitat i mediambient**

- Assessorament i informació sobre legislació, gestió i minimització de residus i emissions.
- Assessorament sobre TPC, TPM, obligacions mediambientals, seguretat industrial i PRL.
- Consultes sobre certificacions acreditacions.
- Registre de petjada, compensació i projectes d'absorció de CO2 davant del Ministerio para la Transición Ecológica y el Reto Demográfico (MITECO).

## **Innovació i tecnologia**

- Informació sobre ajudes i subvencions.
- Assessorament sobre innovació empresarial i assessorament TIC.
- Assessorament en la detecció i busca de solucions a reptes d'innovació.
- Accés a esdeveniments de referència sectorial i networking.

## **Transformació digital**

- Assessorament sobre habilitadors digitals.
- Ajudes i subvencions en matèria de digitalització.
- Assessorament en comunicació digital i corporativa, i gestió de Xarxes Socials corporatives.

## **Selecció de personal**

- Ajuda en la cerca de personal qualificat per al sector.
- Convenis amb diferents entitats.
- Accés a diferents borses de treball.
- Gestió de programes de FP Dual.
- Contactes amb empreses de selecció de personal.

## **Serveis PIMEC extensius a l'associat**

Serveis en els àmbits de: Tecnologia i Innovació, Suport institucional, Suport estratègic a l'empresariat, Assessoria jurídica, Internacionalització, Finances, Medi ambient i RSC, Màrqueting, Gestió de talent, entre d'altres.



# Serveis amb descomptes especials

## Obligacions en matèria d'igualtat

- Desenvolupament i implantació de Plans d'Igualtat.
- Valoració dels Llocs de Treball.
- Creació de Fitxes Laborals.
- Auditoria retributiva
- Prevenció de l'assetjament.

## Jurídic

- Implantació de Protecció de dades.
- Implantació Canal de denúncies.
- Assistència lletrada laboral: actes de conciliació, inspeccions de treballs, judicis i recursos.

## Formació

- Cursos de formació bonificada.

## Contractacions

- Descompte per a socis en el preu per hora de contractació, a través de KOTRIK INDUSTRIAL, de mà d'obra qualificada en fabricació, manteniment i muntatge industrial, soldadura, estructures metàl·liques i mecànica industrial, entre d'altres.

## Innovació i tecnologia

- Certificació i marcatge CE
- Adequació al RD 1215/1997
- Homologacions de Tipus Nacional i Europees
- Reformes de vehicles Agrícoles, Industrials i Turismes
- Fitxes reduïdes
- Auditories UCA
- Informes Tècnics Pericials
- Estudis/Projectes Tècnics
- Disseny

## Propietat industrial

Descompte sobre els honoraris professionals en gestions de Propietat Industrial i Intel·lectual:

- Registres.
- Vigilància.
- Informes tecnològics.
- Manteniments.
- Cobertura jurídica.
- Registre de patents.
- Registre de marques.
- Creacions de forma.
- Informes tècnics de propietat industrial i intel·lectual.

## 3.8 Nous col·laboradors

FEMEL col·labora amb diverses institucions, organismes i empreses per reforçar la qualitat dels serveis, fomentar la innovació tecnològica, ampliar les oportunitats de formació i desenvolupar projectes que contribueixin al creixement del sector del metall i de les seves empreses associades.

### ➔ Partners



### ➔ Centres de formació



### ➔ Entitats i fundacions



# 4. Gestió i resultats

## 4.1 FEMEL en xifres

**575**

Empreses associades  
(6 noves empreses  
associades 2024)

**16**

Nous serveis i 13 nous  
convenis de col·laboració

**7**

Subvencions rebudes  
(4 formació i 3  
digitalització)

**+260**

Consultes laborals i  
jurídiques ateses el  
2024

**+250**

Peticions de formació  
ateses

**186**

Orientacions  
professionals  
realitzades

**235**

Cursos executats  
durant el 2024

**3.181**

Alumnes formats  
durant el 2024

**12**

Jornades organitzades i  
més de 232 assistents

**4.3/5**

Nota mitjana de  
satisfacció general de  
l'associat el 2024

**2**

Enquestes sectorials  
sobre necessitats  
formatives i contractació

**+40**

Reunions amb  
organitzacions, empreses  
i entitats d'interès.

## 4.2 Negociació col·lectiva i convenis

### ➔ Conveni 2024

Entre les principals novetats del conveni signat el 2024 destaquen:

- Conveni d'un any per 2024.
- Increment d'un 3% de les taules salarials i tots els plusos contemplats al conveni.
- Clàusula revisió tècnica segons IPC amb topall de l'1%.
- Manteniment suspensió clàusula de compensació i absorció, amb el mateix redactat del conveni de 2023.
- Actualització art. 30 del Conveni, adaptant el redactat a la nova normativa regulada a l'art. 37 de l'ET, amb la modificació del RD 5/2023 en matèria de conciliació familiar.

### ➔ Consulta'

La Federació d'Empresaris Metal·lúrgics de la Província de Lleida és l'organització patronal del metall de la província de Lleida que ostenta la representativitat del sector per la negociació del conveni col·lectiu sector indústries siderometal·lúrgiques de les comarques de Lleida, juntament amb les organitzacions sindicals CCOO Indústria i FICA-UGT, en representació del col·lectiu laboral afectat.

Consulta el Conveni de 2024 a [femel.org/negociacio-del-conveni](https://femel.org/negociacio-del-conveni)





## 4.3 Comunicació i imatge institucional

### ➔ Estratègia

- **Posar en valor el potencial del sector del metall**, de les seves empreses i persones, com a motor econòmic del territori.
- **Posicionar FEMEL** com a model d'organització empresarial innovador i adaptat a les necessitats i noves demandes del sector del metall.

➔ **92** circulars enviades  
(**4,5/5** en termes de rellevància i claredat, segons els socis)

➔ **+9** Aparicions a Premsa

➔ **215** Seguidors a LinkedIn  
(**+120** més que al 2023)

➔ **+2.000** Usuaris web

## 4.4 Formació, talent i desenvolupament

Aquest 2024 s'han realitzat **186 orientacions professionals**, s'han executat **235 cursos** de formació professional sectorial i transversal i s'han format un total de **3.181 alumnes**.



### ➔ Formació sectorial i transversal

Aquest 2024 hem gestionat dos programes de formació no formal, el Sectorial i Transversal per oferir formació per qualificar el sector, subvencionats pel Consorci de la Formació Continua de Catalunya i el SEPE.

### ➔ Formació DUAL: Operari de soldadura

Com a resultat de l'enquesta de necessitats de contractació, des de FEMEL vam detectar la necessitat del perfil professional de soldador i aquest 2025 iniciem amb l'IMO una formació DUAL de soldadura amb 10 empreses participants.

### ➔ Fons MRR de la Unió Europea

Hem gestionat dos programes del Mecanisme de Recuperació i Resiliència (MRR) del Fons Europeu Next Generation, per oferir formació professional de qualitat enfocada als reptes actuals i futurs.

### ➔ Orientacions professionals

Gestió del programa Projecta't subvencionat pel Consorci de la Formació Continua de Catalunya i el SEPE per identificar les necessitats individuals i potenciar les habilitats i el talent de cada treballador.

## 4.5 Innovació i transformació digital



**Nova imatge corporativa**

**Nova web femel.org**

**Nova centraleta virtual**

**Nou dispositiu de treball**

## 4.6 Compromís social i ambiental

### ➔ Llistat d'accions 2024

- Conveni i tramitació del Registre de la petjada de carboni 2022 amb l'Associació Huella de Carbono.
- Conveni amb l'Associació contra el càncer a Lleida i reconeixement com a entitat Oncoadherida.
- Col·laboració en la difusió de projectes desenvolupats per Confemetal en la promoció del sector del metall als joves 'Generación del metal'.
- Participació a la fira Formaocupa 2024.
- Participació a la jornada organitzada per Lleida Jove 'El món de les professions'.
- Suport i difusió de les accions de FEMEVAL en les ajudes per la DANA a València.
- Organització del webinar 'Compleixes amb la Llei General de Discapacitat?' juntament amb Fundació Ranstad en motiu del Dia Internacional de les Persones amb Discapacitat.
- Assistència a la Jornada Diversitat, competència i talent de la Creu Roja.
- Assistència a la Jornada RSC entre empreses i ONG's organitzada per l'IMO.
- Difusió del programa 'Protecció dels treballadors envers el risc elèctric' organitzat per l'Institut Català de Seguretat i Salut Laboral.
- Organització de la Jornada Nou Decret de Seguretat Industrial: Responsabilitats, obligacions, control i sancions, juntament amb el Departament d'Empresa i Treball.
- Organització de la Jornada 'Liderar en femení en el sector de metall' juntament amb FEMAC en el marc de Fira de Sant Josep 2024.







**FEMEL**

Federació d'Empresaris Metal·lúrgics  
de la Província de Lleida

Plaça Sant Joan, 18 1r A · 25007 Lleida  
femel@femel.org · t. 973 221 796

**femel.org**